



LEXolution.BI Standard

LEXolution.BI Professional

Profitabilität in jedem Mandat durch systematische Auswertung Ihrer Kanzleidaten – Mit dem Analysewerkzeug LEXolution.BI können Sie Ihre Kanzlei wie ein Unternehmen führen.

Wählen Sie zwischen BI Standard und BI Professional:

LEXolution.BI Standard

Im Standard bietet LEXolution.BI OUT OF THE BOX alle relevanten Kennzahlen, um schnell und sicher Entscheidungen zu treffen. Diese Kennzahlen bilden die Grundlage für erfolgreiches Kanzleimanagement.

LEXolution.BI Professional

Die Professional Edition bietet speziell auf Ihre Kanzlei-Bedürfnisse angepasstes Controlling. Zusätzlich zu den

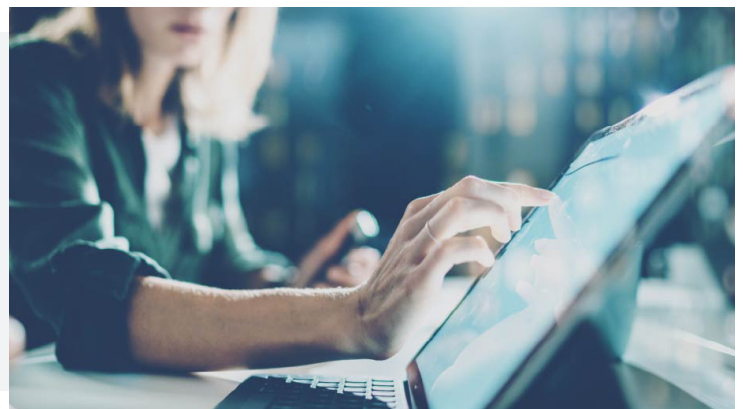
Standard KPIs ermöglichen individuelle Dashboards und kanzeispezifische Reportings strategische Ableitungen zur Steuerung Ihrer Kanzlei. Zudem bietet die Self Service Kanzleimatrix auf Basis von MS Excel Power Pivot die Möglichkeit für flexible Analysen und AdHoc Auswertungen in freier Kombination von Fakten und Dimensionen.

Egal für welche Lösung Sie sich entscheiden, durch dedizierte Zugriffsrechte erhält jeder Nutzer nur die Informationen, die für ihn wichtig sind.



Kennzahlen im BI Standard:

- Zahlungseingänge
- Rechnungsausgänge
- Billables
- FTEs (Entwicklung)
- Altersstatistik WIP
- Altersstatistik OPOS
- Erfasste Stunden
- Abgerechnete Zeiten
- Write Offs
- Realisation Rate



Die Versionen

Wählen Sie die passende Lösung für Ihre Anforderungen und Ihr Ziel.

	BI Standard	BI Professional
LEXolution.BI Cube	■	■
Dashboard mit vordefinierten Kennzahlen	■	■
1 Drilldown	■	
Unbeschränkter Drilldown		■
Kanzleimatrix Self Service		■
Alerting		■
Automatisches Generieren und Versenden von Reports		■
Datenexport (PDF / XLSX)		■
Individuelle Anpassbarkeit*		■
Anbindung externer Datenquellen		■
Mobiler Zugriff (verfügbar Q3/2020)		■

* individuelle Anpassungen werden nach Time & Material abgerechnet

